

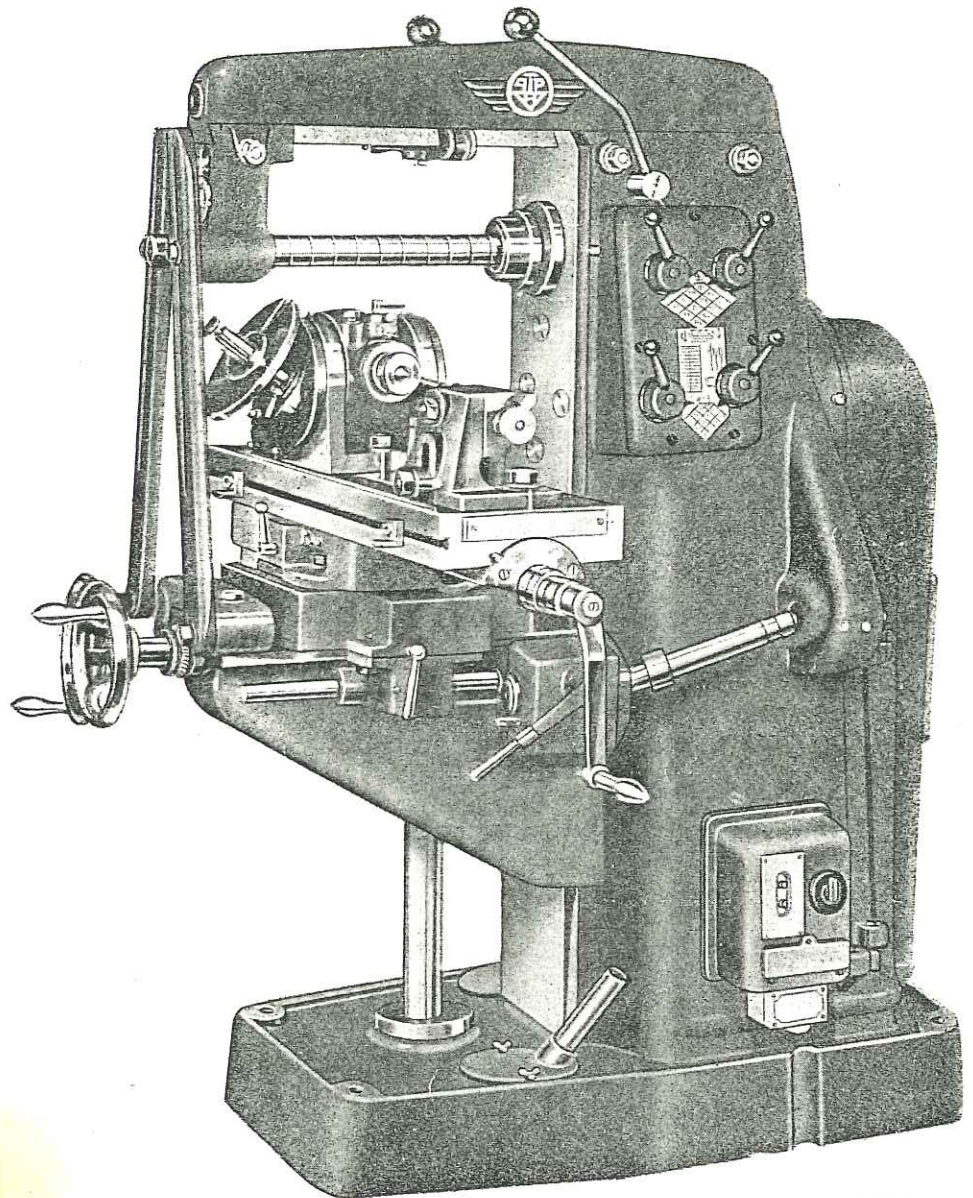
Fræsemaskiner

MODEL VPU 0
UNIVERSAL

MODEL VPF 0
HORIZONTAL

VILH. PEDERSEN A/S

HØNG



VPU 0



VPF 0 HORIZONTAL

VPU 0 UNIVERSAL

OPBYGNING

Foden, der samtidig tjener som kølevandsbeholder, er meget kraftig. Den er solidt sammenboltet med det kraftige, pyramideformede stativ, hvori motoren er indbygget.

Konsollen, der bærer tværslæde og bord, er en stærk kassekonstruktion, der er fuldstændig lukket på oversiden, så urenheder ikke kan trænge ind. Konsollen hviler på en med aksialkuglelejer forsynet lodret ledeskruer, som er beskyttet mod snavs og spåner ved hjælp af et teleskoprør.

Fræsebordet, som mod ekstra beregning kan leveres i en speciel stor udførelse, er meget kraftigt og forsynet med tre opspændingsnoter og en dyb kølevandsrende. Bordspindlens arbejdstryk optages af kraftige tryklejer. Alle føringsflader på stativ, konsol, tværslæde og bord er slebet på moderne vangeslibemaskiner. De er prismeformede og forsynet med koniske lister til eliminering af eventuel slitage. Der findes fastspændingsmidler for bord, tværslæde og konsol.

FRÆSESPINDEL OG DORN

Den kraftige hovedspindel er fremstillet af specialstål. Spindlen er forsynet med Morsekonus nr. 4, men kan om ønskes leveres med ASA konus nr. 40. Spindelnæsen er hærdet. Spindlen er lejret foran i to koniske og bagved i et cylindrisk rulleleje.

Fræsedornen er fremstillet af kulstofstål, hærdet og slebet overalt — også på gevindet. Dornen kan støttes af et støtteleje, som fastspændes på overliggerens prismeføring. Mod ekstra beregning kan leveres et mellemstøtteleje (vist på målskiten). Det yderste støtteleje kan forbindes med konsollen ved hjælp af to støttearme (saks). Arbejdes der med endefræsedorn, kan støttelejet hurtigt fjernes og overliggeren løsnes og skydes tilbage. Start og stop af spindlen kan foretages både foran og bagved bordet ved hjælp af koblingshåndtagene — eet på hver side af overliggeren. Spindlen kan bringes til at rotere i begge retninger ved hjælp af en vendeafbryder.

GEARKASSE

Kraftoverføringen til gearkassen sker ved hjælp af to kileremme over en friktionskobling, der er forsynet med bremse. De 18 geometrisk aftrappede spindelhastigheder opnås ved hjælp af skydehjul, som er fremstillet af CrNi stål. Disse er slebet i hul og på tandflanker. Alle aksler er lejret i rulle- resp. kuglelejer, og stjernentakslerne er slebet. Betjeningshåndtag for ændring af spindelhastigheden sidder på maskinens højre side.

TILSPÆNDING

Fræsespindlens drivhjul trækker også tilspændingsgearkassen, hvis tandhjul løber i oliebad og derved stænksmører hovedgearkassen. Kraftoverførslen til tilspændingshjulene er forsynet med en sikkerhedskobling, som forhindrer brud ved påkørsel.

Maskinen har automatisk tilspænding i alle tre retninger, og tilspændingen kan begrænses af indstillelige stopklodser.

ELEKTRISK UDSTYR

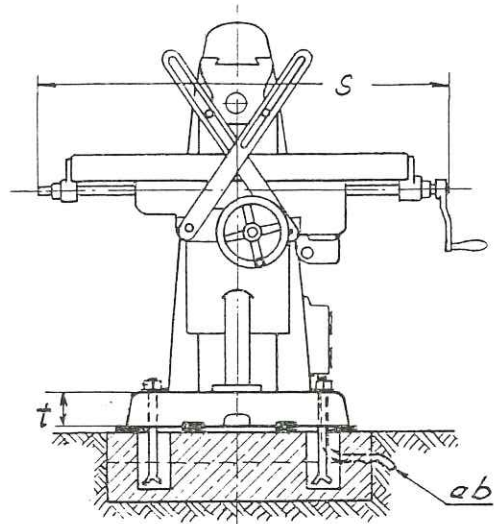
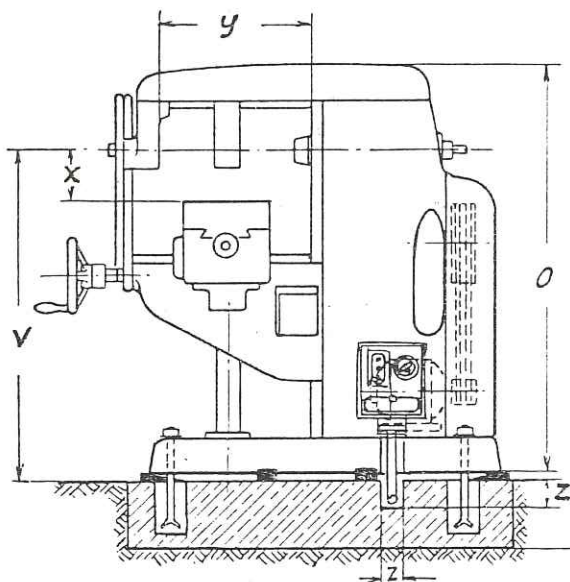
Fræsemaskinerne er forsynet med moderne elektrisk udstyr. Ved forespørgsler og ordrer bedes De venligst opgive spændingen (eller spændingerne, hvis der ønskes flere) og periodetallet, som motoren skal tilsluttes.

I tilfælde af specielle ønsker med hensyn til det elektriske udstyr må gives nærmere oplysninger. Specielt tilbehør vil blive beregnet ekstra.

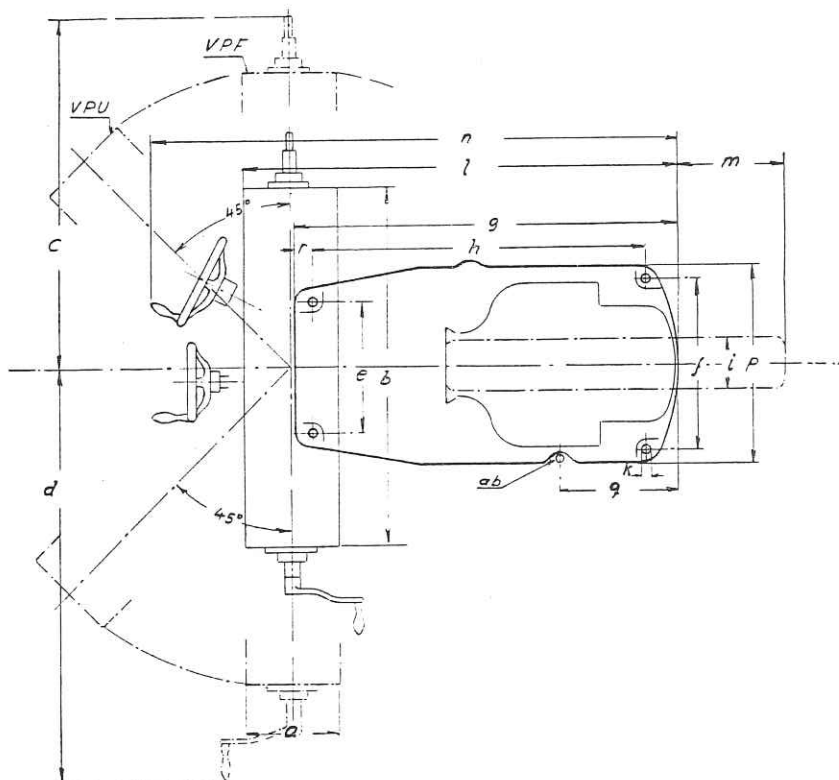
EKSTRA TILBEHØR

Universal deleapparat, vertikal fræseapparat, universal vertikal fræseapparat, hurtiggående universal vertikal fræseapparat, tandstangsdeleapparat, tandstangsskruestik, rundbord, stikkeapparat, fast og drejelig skruestik, indstilleligt vinkelplan, fræsedorne i forskellige dimensioner, elektrisk kølevandspumpe og spånbakke for fod.

FORLANG SPECIALPROSPEKTER OVER TILBEHØR



		a	b	VPF 0		VPU 0		e	f	g	h	i	k	l max.	m	n max.
		c	d	c	d	c	d									
For maskine med normalt bord	mm	240	800	779	843	853	802	320	440	980	820	140	22	1080	220	1285
For maskine med stort bord	mm	240	1000	979	1043	1053	1002	320	440	980	820	140	22	1080	220	1285



		o	p	q	r	s	t	v	VPF 0		VPU 0		y	z	ab
									x min.	x max.	x min.	x max.			
For maskine med normalt bord	mm	1450	550	350	50	1100	130	1170	0	460	0	425	430	60	rør for kabel
For maskine med stort bord	mm	1450	550	350	50	1300	130	1170	0	460	0	425	430	60	rør for kabel

TEKNISKE DATA

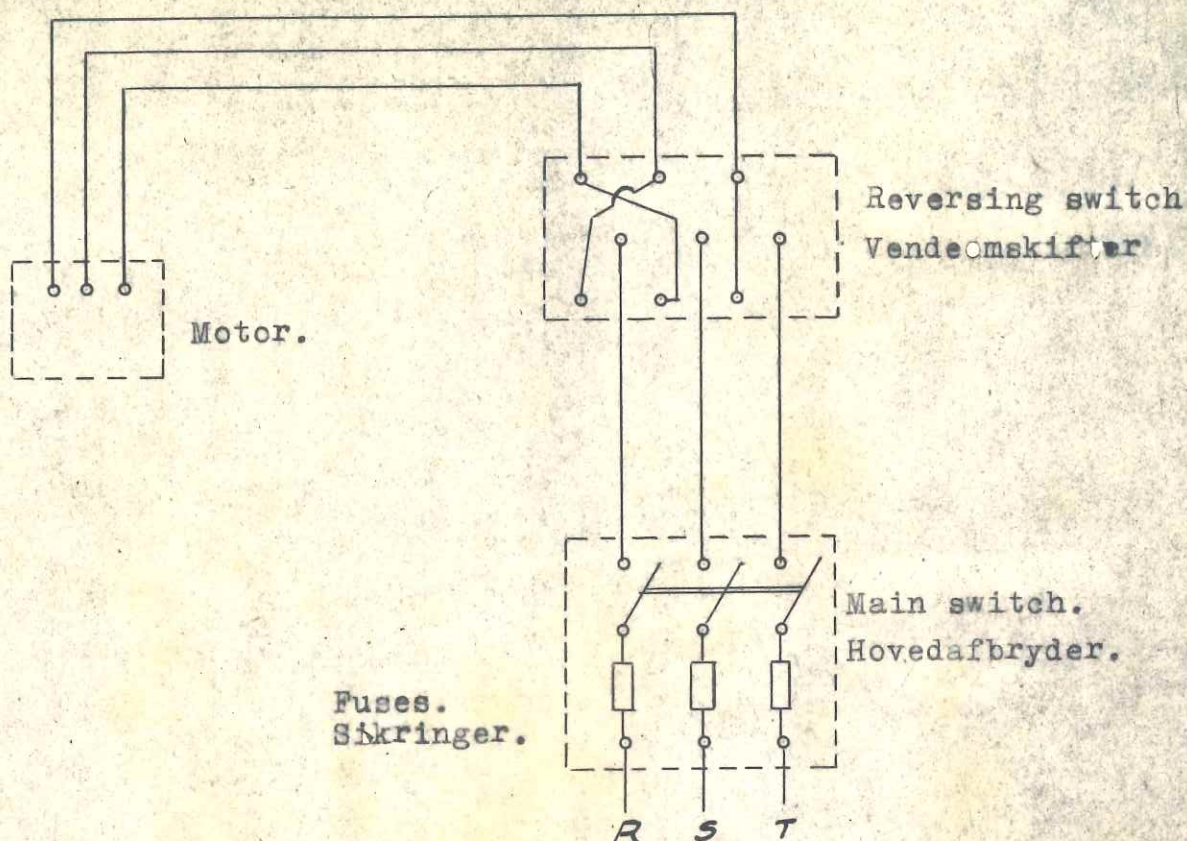
		VPE 0	VPU 0
Bordet:			
Opspændingsflade	mm	800 × 240	800 × 240
Specielt: Stort bord	mm	1000 × 240	1000 × 240
Længdebevægelse, automatisk/håndkraft	mm	460/512	492/550
Specielt: Længdebevægelse for stort bord, automatisk/håndkraft	mm	660/720	690/755
Tværbevægelse, automatisk/håndkraft	mm	180/187	180/190
Lodretbevægelse, automatisk/håndkraft	mm	390/460	350/475
Antal opspændingsnoter og deres bredde	mm	3 × 16	3 × 16
Afstand imellem opspændingsnoter	mm	60	60
Bordets drejelighed	grader		± 45
Fræsespindel:			
Antal spindelhastigheder		18	18
Mindste og største spindelhastighed	omdr./min	38—1000	38—1000
Spindelkonus	Morse nr.	4	4
Speciel spindelkonus	ASA* nr.	40	40
Spindelgennemboringens diameter	mm	17	17
Spindlens diameter i forreste leje	mm	50	50
Afstand fra spindelmidte til overligger	mm	137	137
Mindste og største afstand mellem spindelmidte og bord	mm	0—460	0—425
Afstand fra stativ til støttearme	mm	505	505
Tilspænding:			
Antal tilspændinger		12	12
Mindste og største tilspænding, langs og tværs	mm/min.	16—234	16—234
Mindste og største tilspænding, lodret	mm/min.	7—100	7—100
Motor:			
HK		3	3
Omdrejninger pr. min.		1400 50 ~	1400 50 ~
Kølevandsanlæg:			
Remtrukken tandhjulspumpe gennemsnitlig l/min.		7	7
Speciel elektrisk pumpe l/min.		20	20
Nettovægt med motor og standardtilbehør	kg	925	950
Bruttovægt pakket for eksport	kg	1125	1150
Rumindhold pakket for eksport med monteret normalbord	ca. m³	2	2
Rumindhold pakket for eksport med demonteret bord	ca. m³	1,7	1,7

*ASA konus efter amerikansk standard lig med „ISA“ konus med tommegevind.

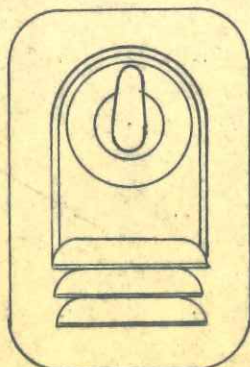
STANDARD TILBEHØR:

Kølevandsanlæg — fræsedorn 27 mm eller 1" — afstivningssaks — værktøjssæt — brugsanvisning.

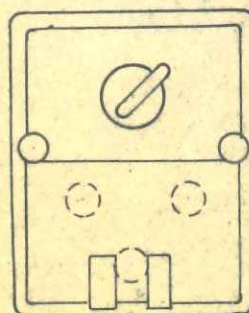
VILH. PEDERSEN A/S
HONG • DANMARK



Reversing switch.
Vendeomskifter.



Main switch.
Hovedafbryder.



Fuses.
Sikringer.