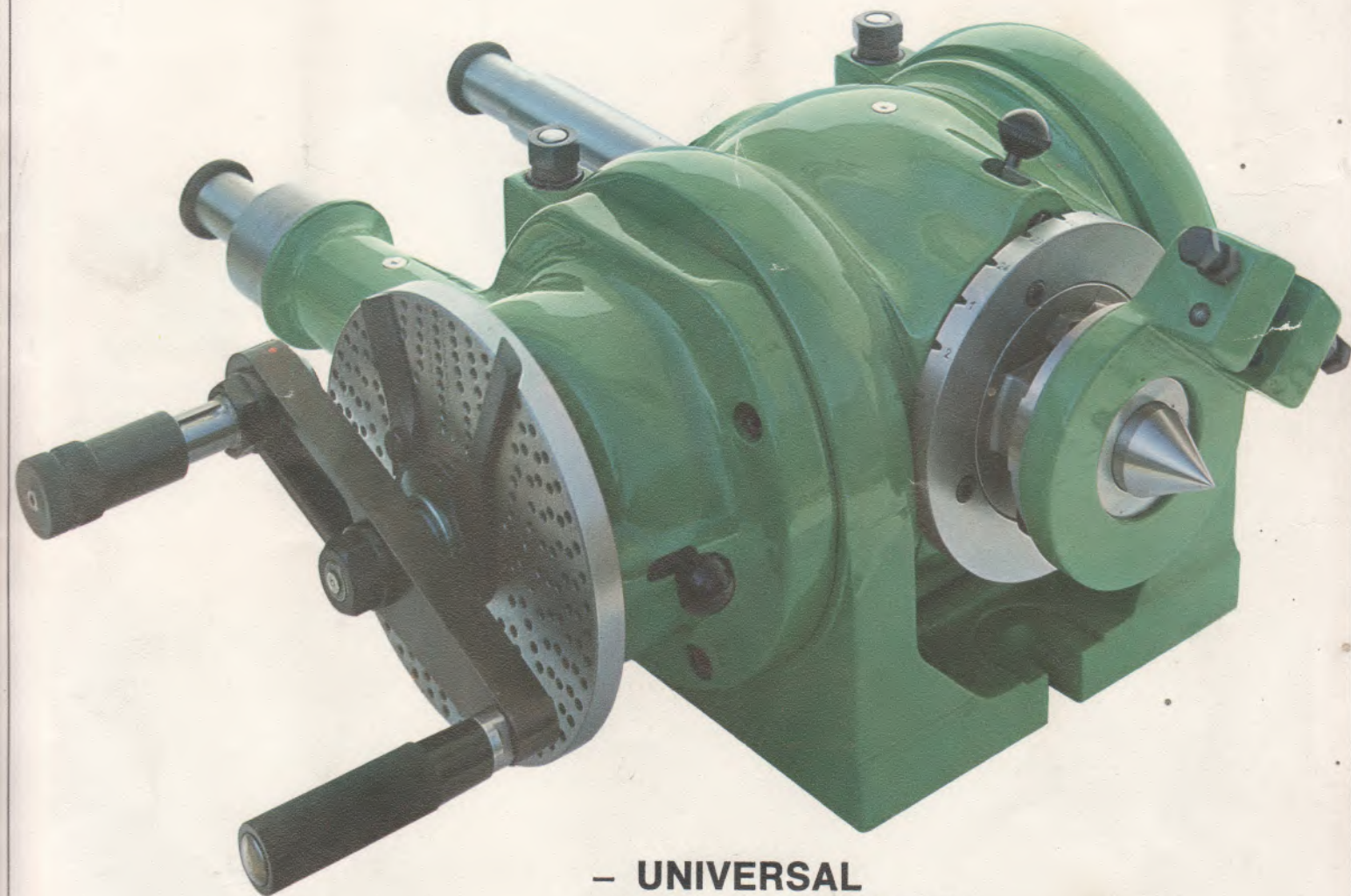


HØSTER IKKE  
D 4795



# Mecatécnica



- UNIVERSAL
- SEMI-UNIVERSAL
- HORIZONTAL-VERTIKAL



**Pedersen &  
Jelstrup i/s**

LERBJERG 3 6400 SØNDERBORG

TLF. (044) 2 63 65\*

## DELEHOVEDER

ØRNMARKSVEJ 25 - 2600 GLOSTRUP  
00 00 TELEX 15919 - TELEGR. „OUTILLAGE” GIRO 21163





## UNIVERSAL DELEHOVED

### Model DU

#### DELEMULIGHEDER

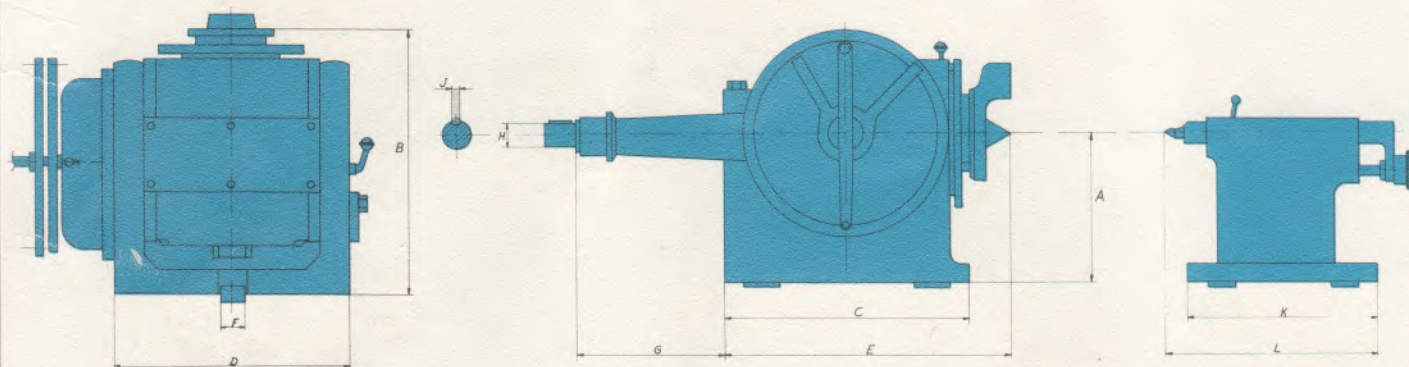
**DIREKTE** – Med frontdeleskiver med 24 positioner er det muligt at foretage 2, 3, 4, 6, 8, 12 og 24 direkte delinger. Andre deleskiver med op til 36 delinger kan leveres som ekstraudstyr.

**SIMPEL** – Indirekte deling kan udføres ved hjælp af deleskiver med huller på begge sider, givende alle delinger fra 2–50 og et stort antal op til 490.

**DIFFERENTIAL** – Differential deling er mulig i alle antal fra 2–500 delinger incl. primtal ved hjælp af deleskiver kombineret med vekselhjul.

**SPIRALFRÆSNING** – Spiral fræsearbejde kan udføres ved at transmittere bordtilspændingen på universalfræsemaskinen til drivspindelen på delehovedet ved korrekt valgte vekselhjul.

#### SPECIFIKATION



Ved bestilling af delehoveder model DU opgiv venligst bredden (F) af noten, længden (G) af transmissionsarmen og diameteren (H) passende til hullet i tandhjulene.

For model DSU opgiv venligst bredden (F) af noten.

Hvis intet opgives, vil vi levere i standard overalt.

MODEL	A		B	Spindel konus indv.	Hul gen- nem Spindel	Spindel næse konus	C	D	E	F		Mål kun for model DU			K	L min. mm	Dele- for- hold	Vægt i kg	
	mm	tom- mer								mm	tom- mer	G mm	H mm	J mm				DU	DSU
DU-3100 – DSU-3100	100	4"	202	M 3	ø 20	ASA 2	165	155	230			115	22	6	130	130		58	45
<del>DU-4125</del> DSU-4125	125	5"	232			15° ASA 3	200			14 16		115						78	58
DU-4150 – DSU-4150			257	M 4	ø 27		190	270				141 181 191		6	160			85	65
DU-5150 – DSU-5150	150	6"	255				240		290	16 18	5/8"		25 30	8	155	1:40		108	87
DU-5175 – DSU-5175	175	7"	300	M 5	ø 38	ASA 4	260		326			85			170			117	91
DU-5200 – DSU-5200									350	16 18		138 166		6				150	129
DU-6200 – DSU-6200	200	8"	326				295	260					25 30		215	205			
				M 6	ø 58				365	18 22				8				155	134

Alle delehoveder beskrevet i denne folder er udstyret for brug i såvel venstre som højre ende af fræsemaskinens bor.



## BESKRIVELSE

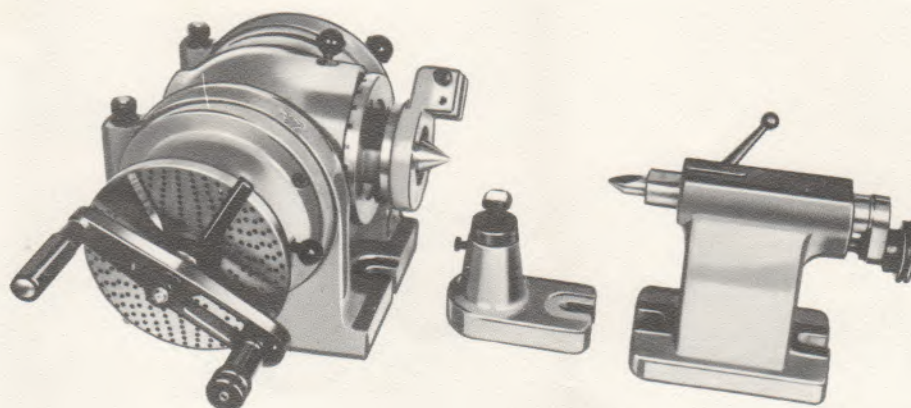
»MECA« delehovederne er omhyggeligt beskyttet mod indtrængen af spåner og kølevæske. Bundrammen og svinghovedblokken er af stabiliseret støbejern i en robust udførelse, som sikrer vibrationsfrit arbejde. Hovedspindelen er af kromnikkelstål hærdet til 60 Rockwell C, indvendig og udvendig slebet. Snekkehjulet, der er af fosforbronz, er nøjagtigt fræset til snævre tolerancer. Delesneglen er af kromnikkelstål, indsatshærdet og slebet og omhyggeligt kontrolleret på SIP MUL 300 universal-målemaskine for at sikre gevindets nøjagtighed.

## TEST-INSPEKTION

Alle »MECA« delehoveder er strengt gennemprøvede på Carl Zeiss højpræcisions-optiske deletester, som sikrer nøjagtighed bedre end Salmon Standard (maks. total delefejl 1 minut). Takket være den omhyggelige udførelse af alle dele, specielt snekke og snekehjul, er det muligt at nå til så stor en nøjagtighed. Testkort og diagram, visende prøvens resultat, medfølger hvert delehoved tillige med instruktionsbog og deletabel.

## SEMI-UNIVERSAL DELEHOVED

### Model DSU



## DELEMULIGHEDER

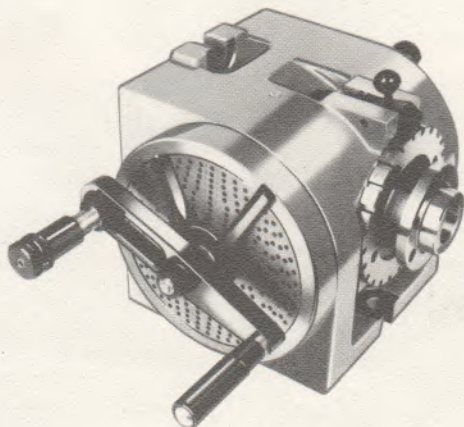
**DIREKTE** – Med frontdeleskive med 24 positioner er det muligt at foretage 2, 3, 4, 6, 12 og 24 direkte delinger. Andre deleskiver med op til 36 delinger kan leveres som ekstraudstyr.

**SIMPEL** – Indirekte deling kan udføres ved hjælp af deleskiver med huller på begge sider, givende alle delinger fra 2–50 og et stort antal op til 490.

## HORISONTAL-VERTIKAL

### DELEHOVED

#### Model DF



## SPECIFIKATION

MODEL	A		B	Spindel konus indv.	Hul gen- nem Spindel	Spindel næse konus	Dele- for- hold	Vægt i kg
	mm	tommer	mm					
DF-3100	100	4"	195	M 3	ø 20	ASA 2	1 : 40	45
DF-4125	125	5"	225	M 4	ø 27	ASA 3		58
DF-4150	150	6"	250	M 4	ø 27	ASA 3		65

## DELEMULIGHEDER

**DIREKTE** – Med frontdeleskive med 24 positioner er det muligt at foretage 2, 3, 4, 6, 8, 12 og 24 direkte delinger. Andre deleskiver med op til 36 delinger kan leveres som ekstraudstyr.

**SIMPEL** – Indirekte deling kan udføres ved hjælp af deleskiver med huller på begge sider, givende alle delinger fra 2–50 og et stort antal op til 490.

**Arbejdspositioner:** 0° og 90°.

(Er for tiden udgået af fabrikationen)



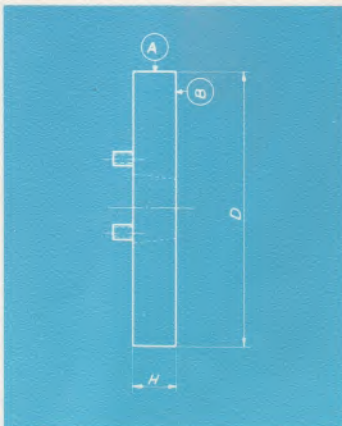
## STANDARD-UDSTYR

**DU model** – Medbringer, pinoler, justerbar pinoldok, 1 sæt – 12 stk. – tandhjul og støttekonsol med 3 tappe. Spindelforlænger for spiralfræsning, direkte deleskive med 24 positioner, 1 deleskive med huller i begge sider, opspændingsbolte, 1 sæt nøgler samt instruktionsbog og tabel.

**DSU model** – Medbringer, pinoler, justerbar pinoldok, justerbar støtte, direkte deleskive med 24 positioner, en deleskive med huller i begge sider, opspændingsbolte samt 1 sæt nøgler tillige med instruktionsbog og tabel.

**DF model** – Direkte deleskive med 24 positioner, 1 deleskive med huller i begge sider, opspændingsbolte samt et sæt nøgler, instruktionsbog og tabel.

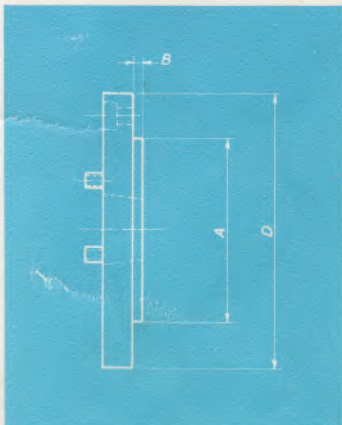
## EKSTRA-UDSTYR



### Glat skive for bagplader

BAGPLADE			DELEHOVEDER Model DU - DSU - DF						
D		H							
mm									
135	5 5/16"	24	3100	4125	4150				
160	6 1/4"	24		4125	4150				
190	7 1/2"	24			4150	5150	5175	5200	
220	8 11/16"	26				5150	5175	5200	6200
250	10"	26						5200	6200

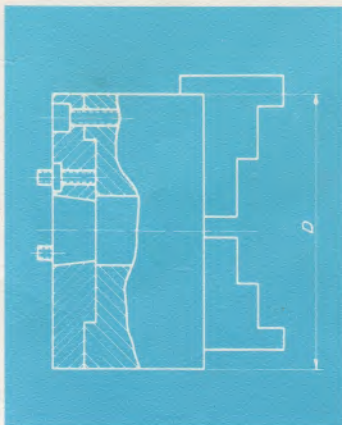
Ovenstående skiver leveres med en maks. fejl af koncentrisitet på 0,01 mm (A) og 0,015 mm (B)



### Bagplader for centrerpatroner

BAGPLADE				PATRON		DELEHOVEDER Model DU - DSU - DF						
D		A	B									
mm				mm								
135	5 5/16"	103	4	135	5 5/16"	3100	4125	4150				
160	6 1/4"	125	4	160	6 1/4"		4125	4150				
190	7 1/2"	150	4	190	7 1/2"			4150	5150	5175	5200	
220	8 11/16"	174	4	220	8 11/16"				5150	5175	5200	6200
250	10"	202	4	250	10"						5200	6200

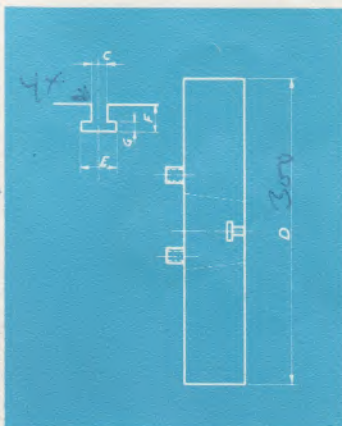
De indrammede størrelser anbefales



### Centrerpatroner med bagplade

PATRON		DELEHOVEDER Model DU - DSU - DF						
D								
mm								
135	5 5/16"	3100	4125	4150				
160	6 1/4"		4125	4150				
190	7 1/2"			4150	5150	5175	5200	
220	8 11/16"				5150	5175	5200	6200
250	10"						5200	6200

De indrammede størrelser anbefales



### Medbringerplader med tværnot

PLADE							DELEHOVEDER Model DU - DSU - DF					
D		C	E	F	G	N.º						
mm												
220	8 11/16"	10	17,5	21	8	4	4125	4150				
300	11 13/16"							5150	5175			
300	11 13/16"									5200	6200	

Sving pinoldok, tandhjul med bestemt antal tænder, deleplader og deleskiver for direkte deling og et sæt lokaliseringsnoter.

Endvidere leveres følgende med Model DF: Medbringere, pinoler, justerbar pinoldok og justerbar støtte.

Ret til konstruktionsændringer forbeholdes